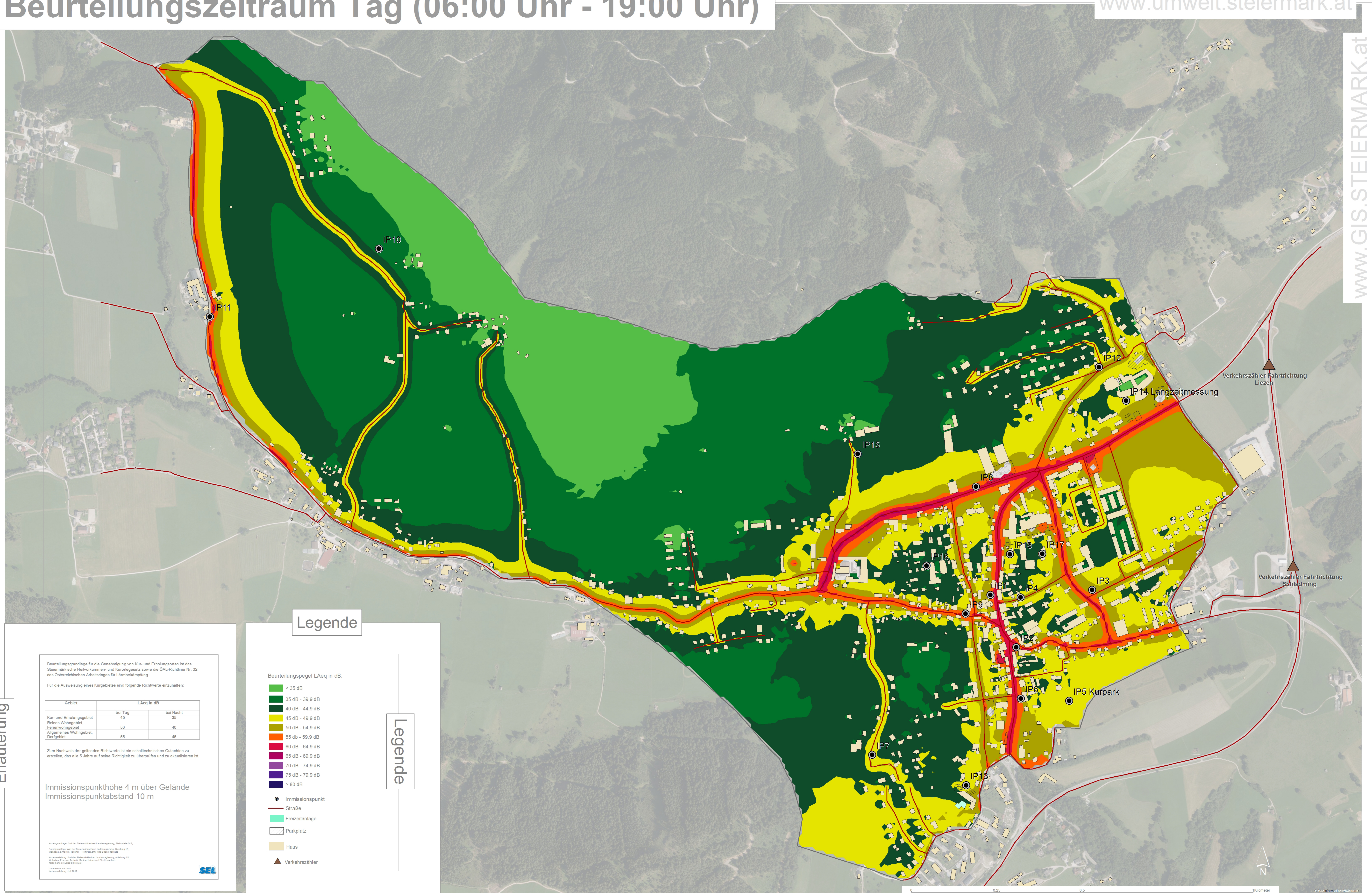


Schallimmissionskarte Gröbming 2017

Beurteilungszeitraum Tag (06:00 Uhr - 19:00 Uhr)



Legende

- Beurteilungspegel LAeq in dB:
- < 35 dB
 - 35 dB - 39,9 dB
 - 40 dB - 44,9 dB
 - 45 dB - 49,9 dB
 - 50 dB - 54,9 dB
 - 55 dB - 59,9 dB
 - 60 dB - 64,9 dB
 - 65 dB - 69,9 dB
 - 70 dB - 74,9 dB
 - 75 dB - 79,9 dB
 - > 80 dB
- Immissionspunkt
 - Straße
 - Freizeitanlage
 - Parkplatz
 - Haus
 - ▲ Verkehrszähler

Legende

Erläuterung

Beurteilungsgrundlage für die Genehmigung von Kur- und Erholungsorten ist das Steiermärkische Heil- und Kurortgesetz sowie die OAL-Richtlinie Nr. 32 des Österreichischen Arbeitsringes für Lärmbekämpfung.

Für die Ausweisung eines Kurgebietes sind folgende Richtwerte einzuhalten:

Gebiet	LAeq in dB	
	bei Tag	bei Nacht
Kur- und Erholungsgebiet	45	35
Reines Wohngebiet	50	40
Ferienwohngebiet	55	45
Allgemeines Wohngebiet, Dorfgebiet	55	45

Zum Nachweis der geltenden Richtwerte ist ein schalltechnisches Gutachten zu erstellen, das alle 5 Jahre auf seine Richtigkeit zu überprüfen und zu aktualisieren ist.

Immissionspunkthöhe 4 m über Gelände
Immissionspunktabstand 10 m

Herbeigeführt von der Steiermärkischen Landesregierung, Steiermark 8010
Datengrundlage: Amt für Datenverarbeitung, Landesregierung, Abteilung 15
Hilfsmittel: Ortplan, Topographische Karte, Fernstudien und Satellitenbilder
Kartenvermessung, Amt für Datenverarbeitung, Landesregierung, Abteilung 15
Hilfsmittel: Ortplan, Topographische Karte, Fernstudien und Satellitenbilder
Herbeigeführt von der Steiermärkischen Landesregierung, Steiermark 8010
Standzeitpunkt: 2017
Herbeigeführt von der Steiermärkischen Landesregierung, Steiermark 8010



0 0,25 0,5 Kilometer