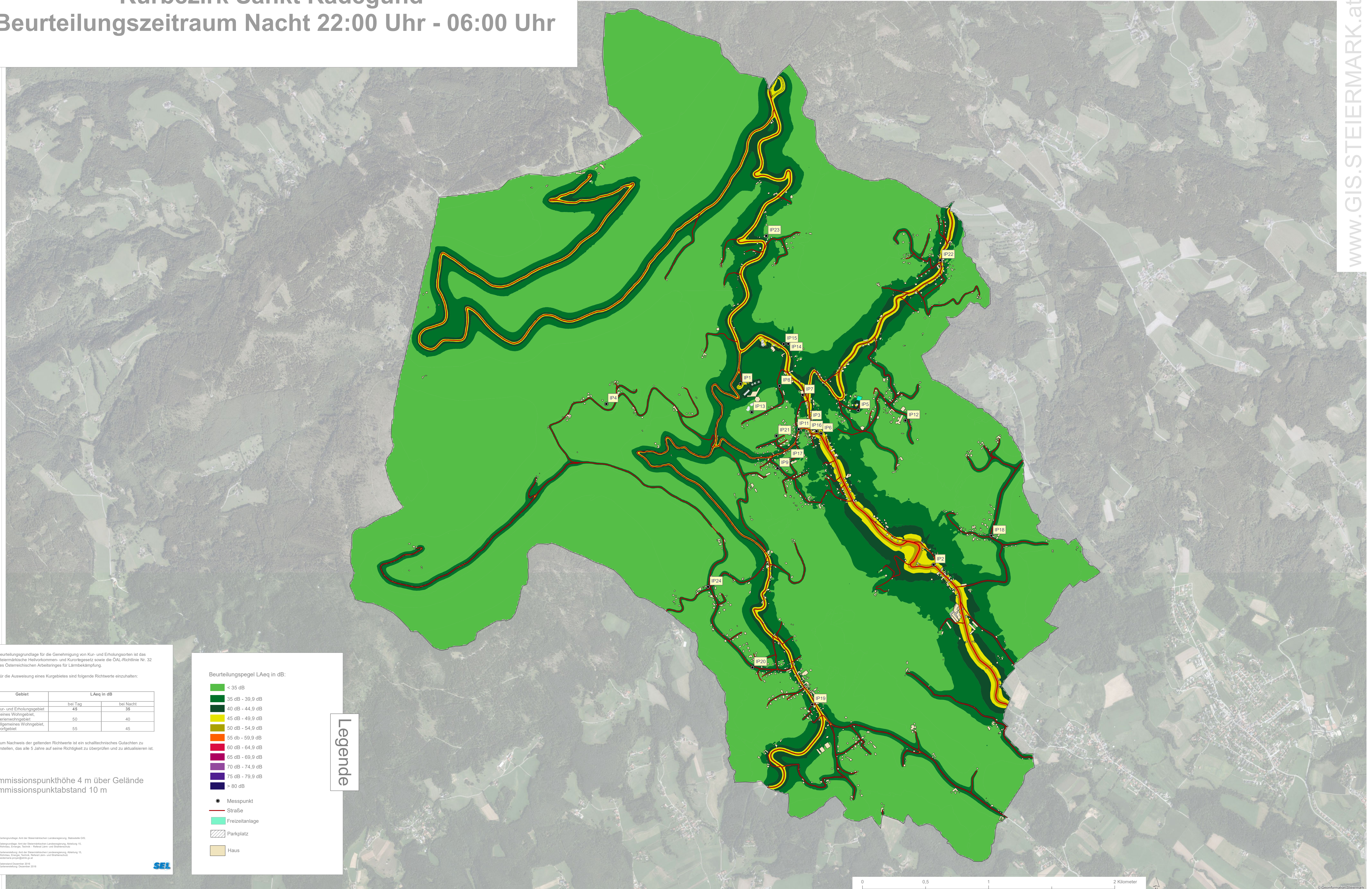


Schallimmissionskarte 2016

Kurbereich Sankt Radegund

Beurteilungszeitraum Nacht 22:00 Uhr - 06:00 Uhr



Beurteilungsgrundlage für die Genehmigung von Kur- und Erholungsorten ist das Steiermärkische Heilvorkommen- und Kurortgesetz sowie die OAL-Richtlinie Nr. 32 des Österreichischen Arbeitsrates für Lärmbekämpfung.

Für die Ausweisung eines Kurgebietes sind folgende Richtwerte einzuhalten:

Gebiet	L _{Aeq} in dB	
	bei Tag	bei Nacht
Kur- und Erholungsgebiet	45	35
Reines Wohngebiet, Ferienwohngebiet	50	40
Allgemeines Wohngebiet, Dorfgebiet	55	45

Zum Nachweis der geltenden Richtwerte ist ein schalltechnisches Gutachten zu erstellen, das alle 5 Jahre auf seine Richtigkeit zu überprüfen und zu aktualisieren ist.

Immissionspunkthöhe 4 m über Gelände
Immissionspunktstandort 10 m

Herangezogene Amt der Steiermärkischen Landesregierung, Salzburg, GIS
Datenquelle: Amt der Steiermärkischen Landesregierung, Abteilung 15, Bereich: Energie, Verkehr, Wasser, Raum- und Standortpolitik
Kartenherstellung: Amt der Steiermärkischen Landesregierung, Abteilung 15, Bereich: Energie, Verkehr, Wasser, Raum- und Standortpolitik
Herstellung: zprg@zprg.at
© Umwelt Steiermark 2016
Herstellung: 20. September 2016

Beurteilungspegel L_{Aeq} in dB:

- < 35 dB
- 35 dB - 39,9 dB
- 40 dB - 44,9 dB
- 45 dB - 49,9 dB
- 50 dB - 54,9 dB
- 55 dB - 59,9 dB
- 60 dB - 64,9 dB
- 65 dB - 69,9 dB
- 70 dB - 74,9 dB
- 75 dB - 79,9 dB
- > 80 dB

- Messpunkt
- Straße
- ▭ Freizeitanlage
- ▭ Parkplatz
- ▭ Haus

Legende

