



BEZIRKSRAHMENPLAN Leoben
Projektgebiet 19, Haselbach

STAMMBLATT 611019

Ersteller: LFD-LFI/BFI: Liebfahrt, Karisch, Lindner
WLV: Weitbacher

Stand-Datum: 07.04.2017

Gebietsfläche: 709 ha

Waldfläche: 608 ha

Kurzbeschreibung der Schutzwirkung des Waldes

- Auslösung von Block-/Steinschlag durch die Bestockung und/oder aktiver Baumsturz.
- Zu geringe Bremswirkung der Bestände in der Sturzbahn durch Schneisen/Lücken in Falllinie oder nicht ausreichende Bestandesdichte/-dimension.
- Spontane Rutschungs- und Erosionsaktivität (oder Humusschwund) auf Wald-Flächen oder mangelnde Entwässerung und Armierung permanenter (tiefgründiger) Hangbewegungen (z. B. aufgrund einer einschichtigen Bestandesstruktur).
- Geschiebe-/Wildholzbildung (z. B. durch instabile Bäume und Bestände im Grabeneinhang, Erosion unbestockter Uferböschungen).
- Abflussbildung bzw. zu geringe Ausschöpfung des Bodenpuffer-potenzials durch einschichtige/ zu dichte und/oder nicht standortgerechte Bestockungen.
- Techn. Wildbachschutz

Kurzbeschreibung der waldbaulichen Situation

- Große (> 0,2 ha) Räumden und/oder Blößen (kein bzw. ungesicherter Jungwuchs) durch Schlag, altersbedingten Zerfall und/oder Kalamität.
- Großflächige (> 1,0 ha), einschichtige, geschlossene Baum- und/oder Starkholzbestände oder Bestände mit auffallendem Rückgang der Vitalität ohne oder mit nur wenig Jungwald (Jungwuchs, Dickung, Stangenholz) bzw. ohne Vorverjüngung.
- Mangel an standortgerechten Mischbaumarten.
- Instabile Einzelbäume und/oder Baumgruppen oder Bestände, z. B. Hänger/Schiefstand (nicht an Uferrändern).
- Zu geringe Bodenrauigkeit bzw. kein oder zu wenig liegendes Totholz (für Boden-, Lawinen- und/oder Steinschlagschutz).
- Instabile Uferrandbestockungen (z. B. Hänger-/Schiefstand, unterspülte oder flache Wurzelteller) oder Strukturverlust.
- Keine besondere waldbauliche Defizite, die Maßnahmen dienen der laufenden Verjüngung und Pflege.
- ISDW DP- WAK- Forststr.bau- Naturverj.einleitung LE07/13

Gefahrenarten:	Gefahr	Angabe in %
	Lawine	0
	Block-/Steinschlag	5
	Rutschung	25
	Geschiebe- und Wildholzbildung	3
	Abfluss	30
	Winderosion	0



Geschützte Objekte: (Objektklasse in eckigen Klammern)

Wohngebäude (für Wohnzwecke geeignete Gebäude), Wohn- und Betriebsgebäude [III]

Betriebsgebäude für Verwaltung, Handel, Industrie, Gewerbe, Gastronomie, Gesundheit, Sicherheit, Kommunikation, Ver-/Entsorgung (Energie, Wasser, Abfall), Verkehr [III]

Landwirtschaftliche Betriebsgebäude (insbesondere Almgebäude; mit Ausnahme von "Heustadeln" im Feld) [III]

Unmittelbar an die Objekttypen 1 bis 5 angrenzende Gebäude und diese Typen umgebende, funktional in Verbindung stehende Flächen (Nebenflächen wie Hausumschwung, Betriebsflächen/-anlagen*, Parkplätze, Hausgärten, Nebengebäude, Gartenhäuser, Garagen, Lager) [III]

Betriebsanlagen der Ver-/ Entsorgung und Kommunikation (z. B. Kraftwerke, Kläranlagen, Trafostationen, Sendemasten, Wasserreservoirs) mit Ausnahme von Leitungen [III]

Sonstige öffentliche Straßen ("Gemeindestraßen") und Privatstraßen mit Verbindungsfunktion für permanent genutzte Wohn- und Arbeitsstätten [II]

Parkplätze [III]

Forststraßen, Güterwege (inklusive Almerschließungsstraßen) [I]

IST Zustand:

80 %

15 %

5 %

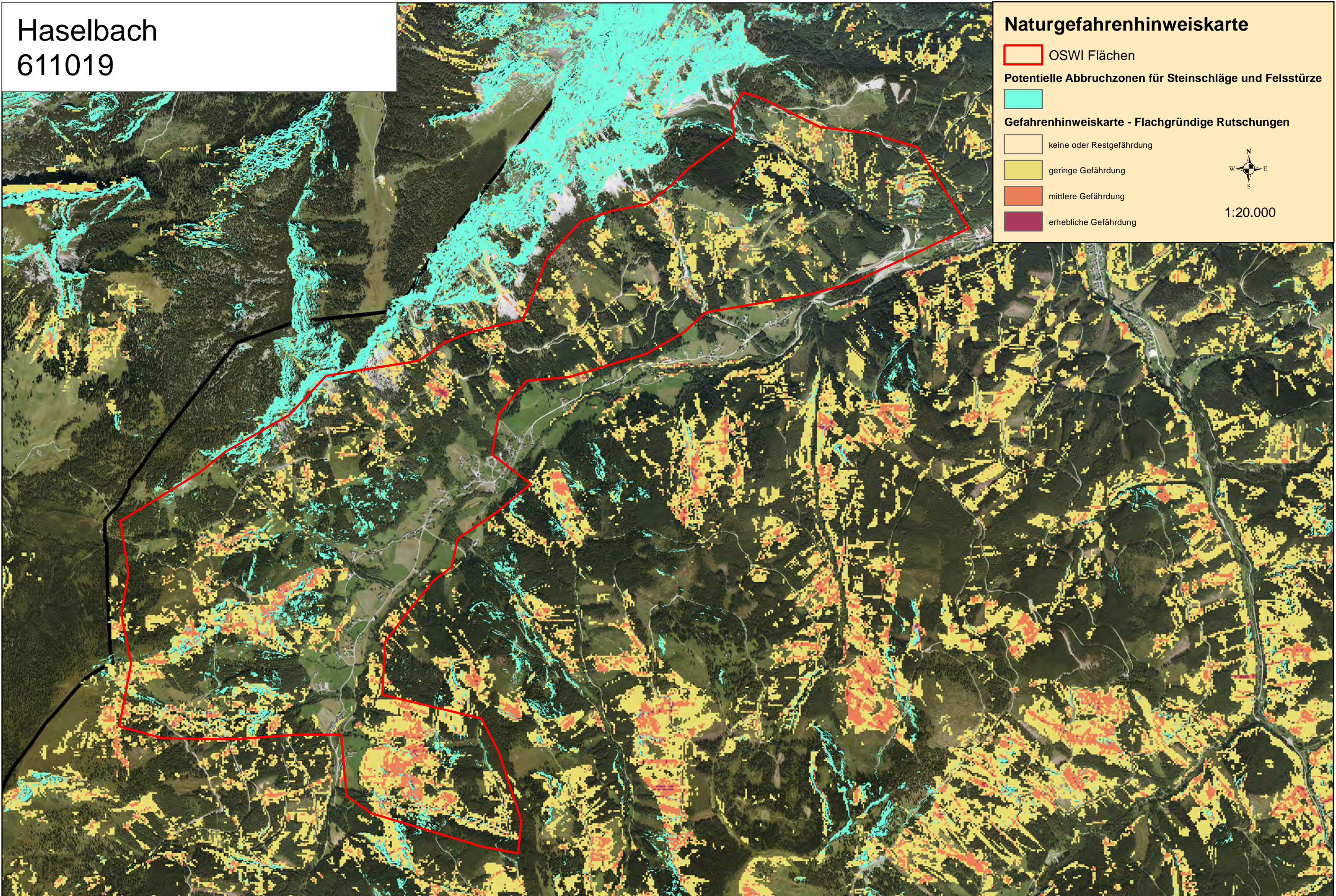
SOLL Zustand 2030:

88 %

10 %

2 %

Haselbach
611019



Naturgefahrenhinweiskarte

OSWI Flächen

Potentielle Abbruchzonen für Steinschläge und Felsstürze

Gefahrenhinweiskarte - Flachgründige Rutschungen

keine oder Restgefährdung

geringe Gefährdung

mittlere Gefährdung

erhebliche Gefährdung

1:20.000

Bez_nel	Name	Gesamtfläche (ha)	Waldfläche (ha)	Flgr_R_mit (%)	Flgr_R_ersch (%)	Flgr_R_ger (%)	St_abb_r (%)	X	Y	Seehöhe	FlgrRger_h (ha)	FlgrRmit_h (ha)	FlgrRerh_h (ha)	FlgrRges_h (ha)	St_abbr_h (ha)	FAST	Förster/in
611019	Haselbach	709,48	608,67	19,344	4,781	0,297	24,423	477535,101	5263446,76	1012	117,745	29,102	1,810	148,657	24,158	Eisenerz	Lindner Ewald