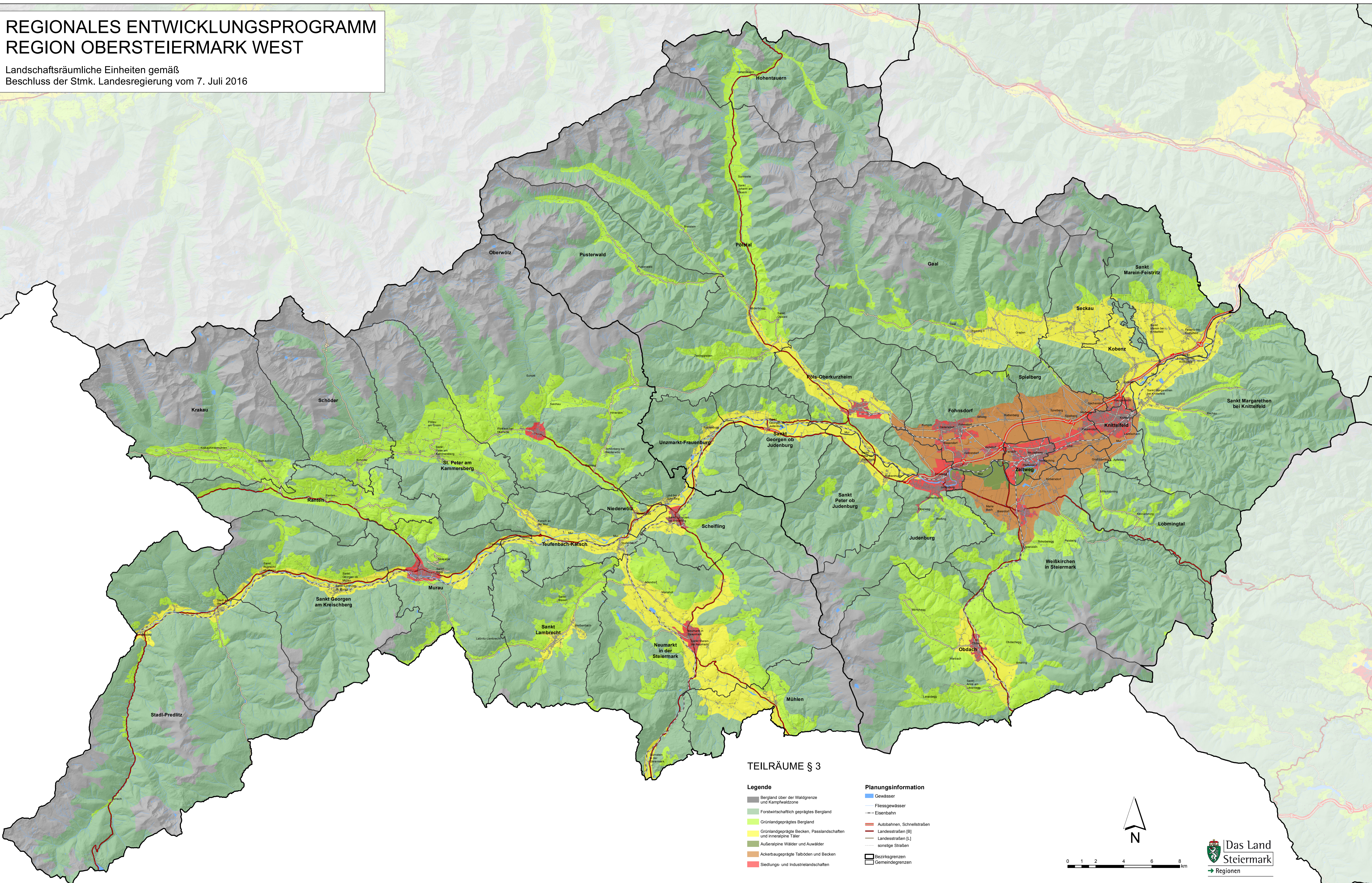


REGIONALES ENTWICKLUNGSPROGRAMM REGION OBERSTEIERMARK WEST

Landschaftsräumliche Einheiten gemäß
Beschluss der Stmk. Landesregierung vom 7. Juli 2016



TEILRÄUME § 3

Legende

- Bergland über der Waldgrenze und Kampfweidzone
- Forstwirtschaftlich geprägtes Bergland
- Grünlandgeprägtes Bergland
- Grünlandgeprägte Becken, Passlandschaften und inneralpine Täler
- Außeralpiner Wälder und Auwälder
- Ackerbaugeprägte Talböden und Becken
- Siedlungs- und Industrielandschaften

Planungsinformation

- Gewässer
- Fließgewässer
- Eisenbahn
- Autobahnen, Schnellstraßen
- Landesstraßen (B)
- Landesstraßen (L)
- sonstige Straßen
- Bezirks- und Gemeindegrenzen

