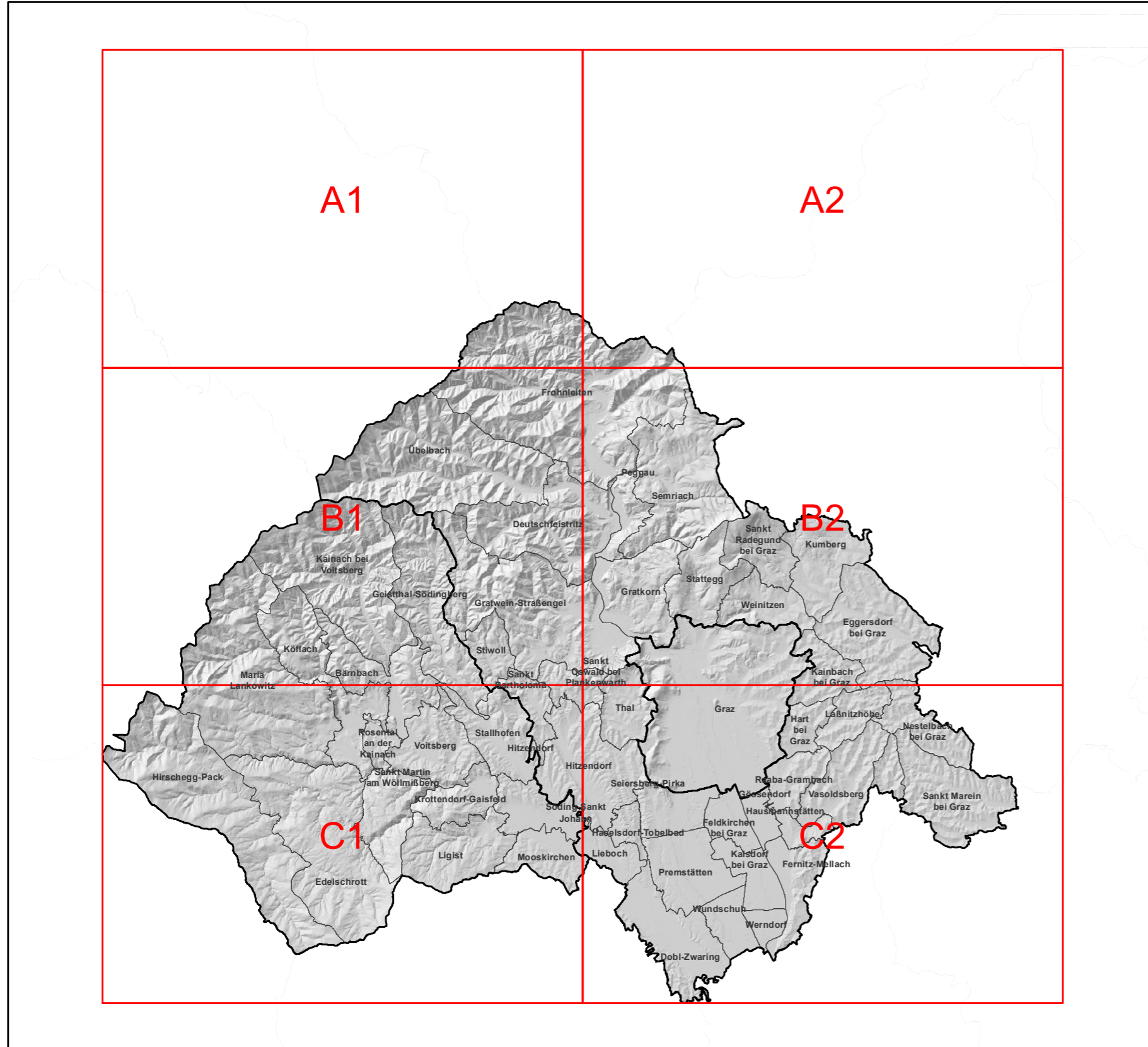


REGIONALES ENTWICKLUNGSPROGRAMM REGION STEIRISCHER ZENTRALRAUM

Anlage 2 zur Verordnung der Steiermärkischen Landesregierung vom 7. Juli 2016










Blattübersicht



LANDSCHAFTSRÄUMLICHE EINHEITEN

Legende

Teilräume § 3

-  Bergland über der Waldgrenze und Kampfwaldzone
-  Forstwirtschaftlich geprägtes Bergland
-  Grünlandgeprägtes Bergland
-  Grünlandgeprägte Becken, Passlandschaften und inneralpine Täler
-  Außeralpines Hügelland
-  Außeralpiner Wälder und Auwälder
-  Ackerbaugeprägte Talböden und Becken
-  Siedlungs- und Industrielandschaften
-  Bergbaulandschaften

Planungsinformation

-  Gewässer
-  Fließgewässer
-  Eisenbahn
-  Autobahnen, Schnellstraßen
-  Landesstraßen [B]
-  Landesstraßen [L]
-  sonstige Straßen
-  Bezirksgrenzen
-  Gemeindegrenzen

REGIONALES ENTWICKLUNGSPROGRAMM REGION STEIRISCHER ZENTRALRAUM - Landschaftsräumliche Einheiten

Gemeindeindex

Bärnbach: B1, C1

Deutschfeistritz: B1, B2

Dobl-Zwaring: C2

Edelschrott: C1

Eggersdorf bei Graz: B2, C2

Feldkirchen bei Graz: C2

Fernitz-Mellach: C2

Frohnleiten: A1, A2, B1, B2

Geistthal-Södingberg: B1, C1

Gössendorf: C2

Gratkorn: B2

Gratwein-Straßengel: B1, B2

Graz: B2, C2

Hart bei Graz: C2

Haselsdorf-Tobelbad: C2

Hausmannstätten: C2

Hirscheegg-Pack: C1

Hitzendorf: C1, C2

Kainach bei Voitsberg: B1

Kainbach bei Graz: B2, C2

Kalsdorf bei Graz: C2

Köflach: B1, C1

Krottendorf-Gaisfeld: C1

Kumberg: B2

Laßnitzhöhe: B2, C2

Lieboch: C1, C2

Ligist: C1

Maria Lankowitz: B1, C1

Mooskirchen: C1, C2

Nestelbach bei Graz: B2, C2

Peggau: B2

Premstätten: C2

Raaba-Grambach: C2

Rosental an der Kainach: C1

Sankt Bartholomä: B1, C1

Sankt Marein bei Graz: C2

Sankt Martin am Wöllmißberg: C1

Sankt Oswald bei Plankenwarth: B1, B2, C1, C2

Sankt Radegund bei Graz: B2

Seiersberg-Pirka: C2

Semriach: B2

Söding-Sankt Johann: C1, C2

Stallhofen: B1, C1

Stattegg: B2

Stiwoll: B1, C1

Thal: B2, C2

Übelbach: B1

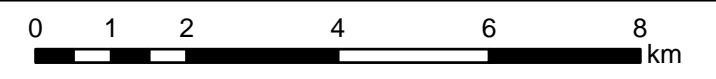
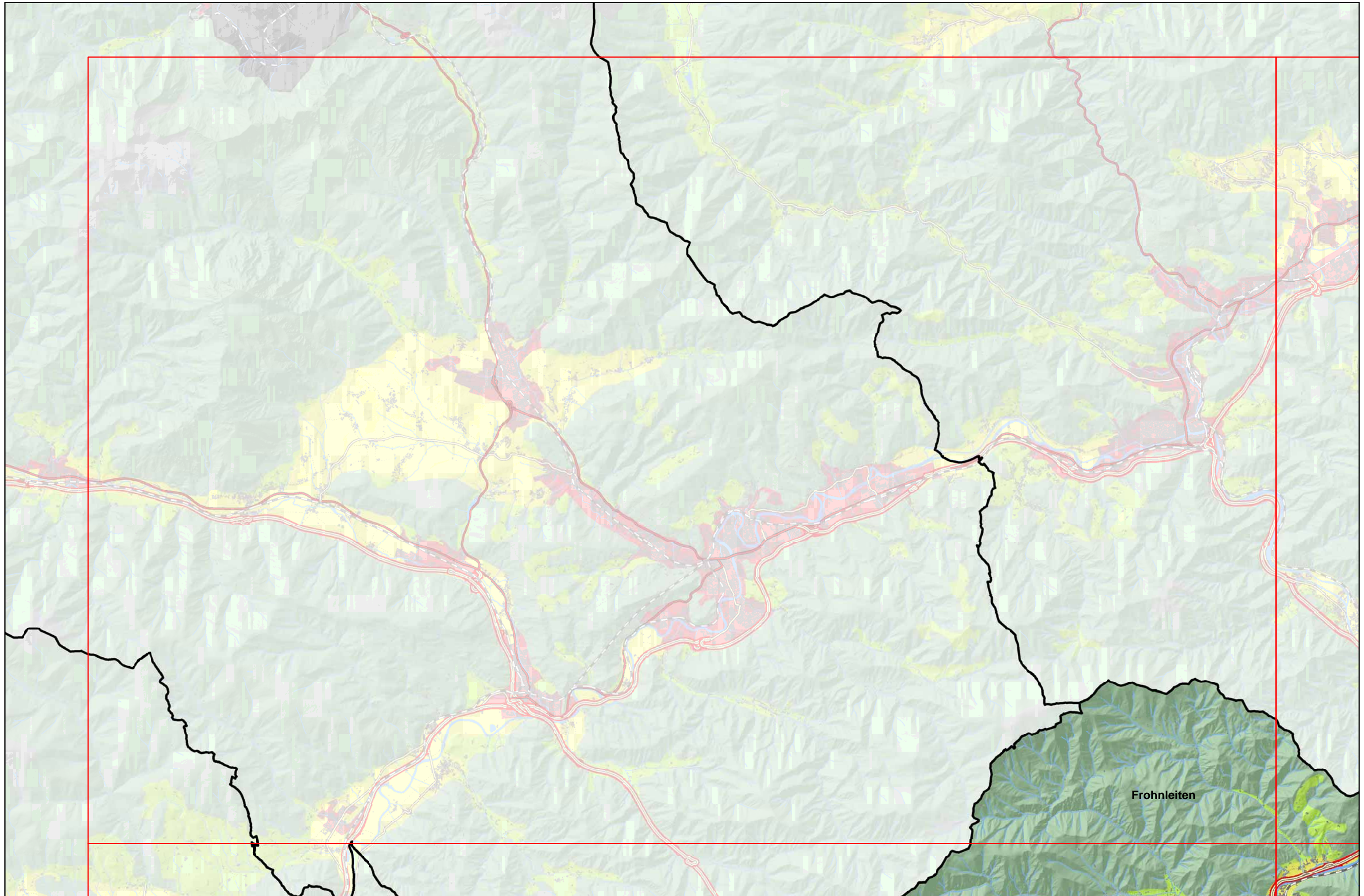
Vasoldsberg: C2

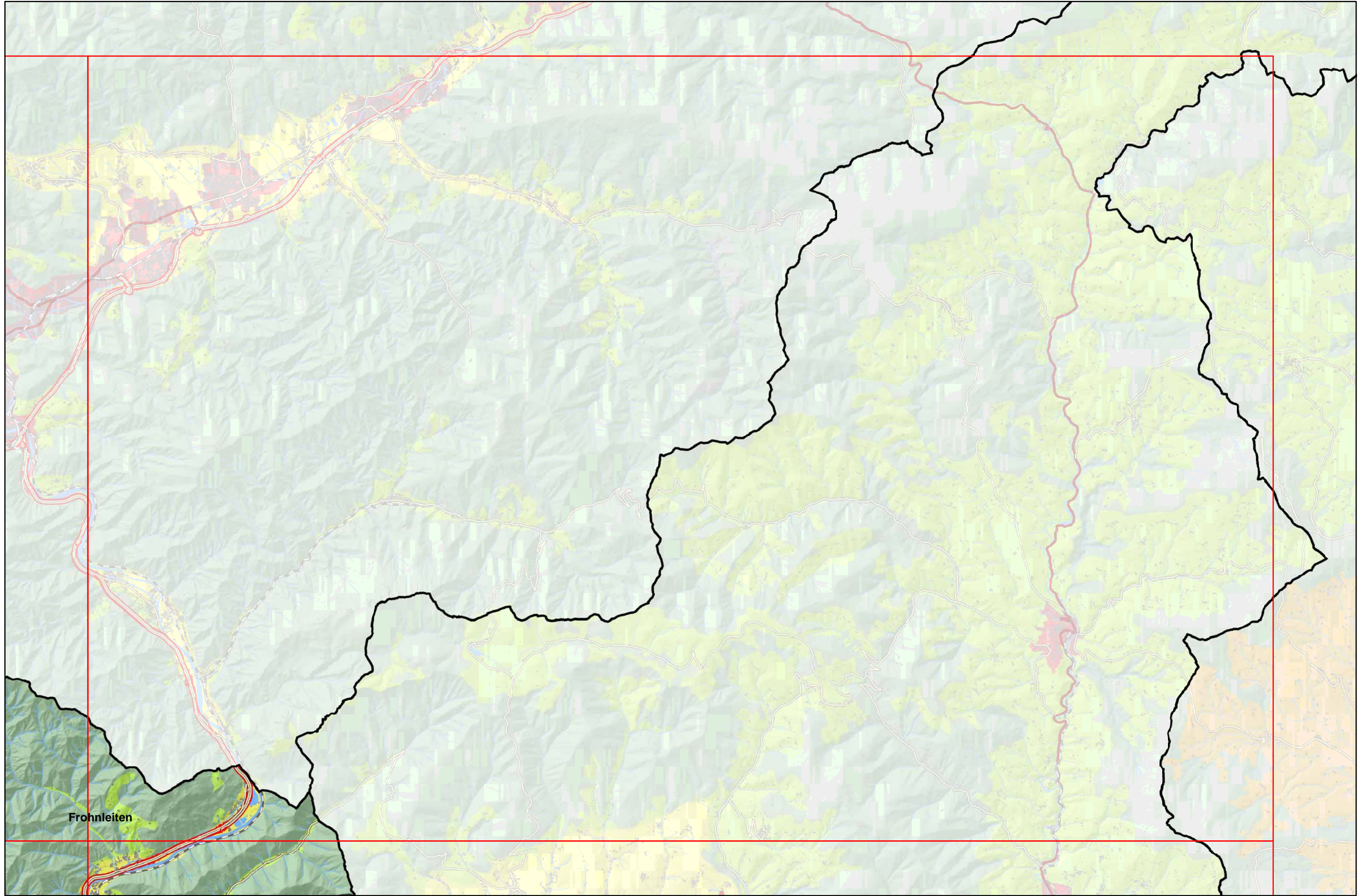
Voitsberg: B1, C1

Weinitzen: B2

Werndorf: C2

Wundschuh: C2





Fronnleiten

