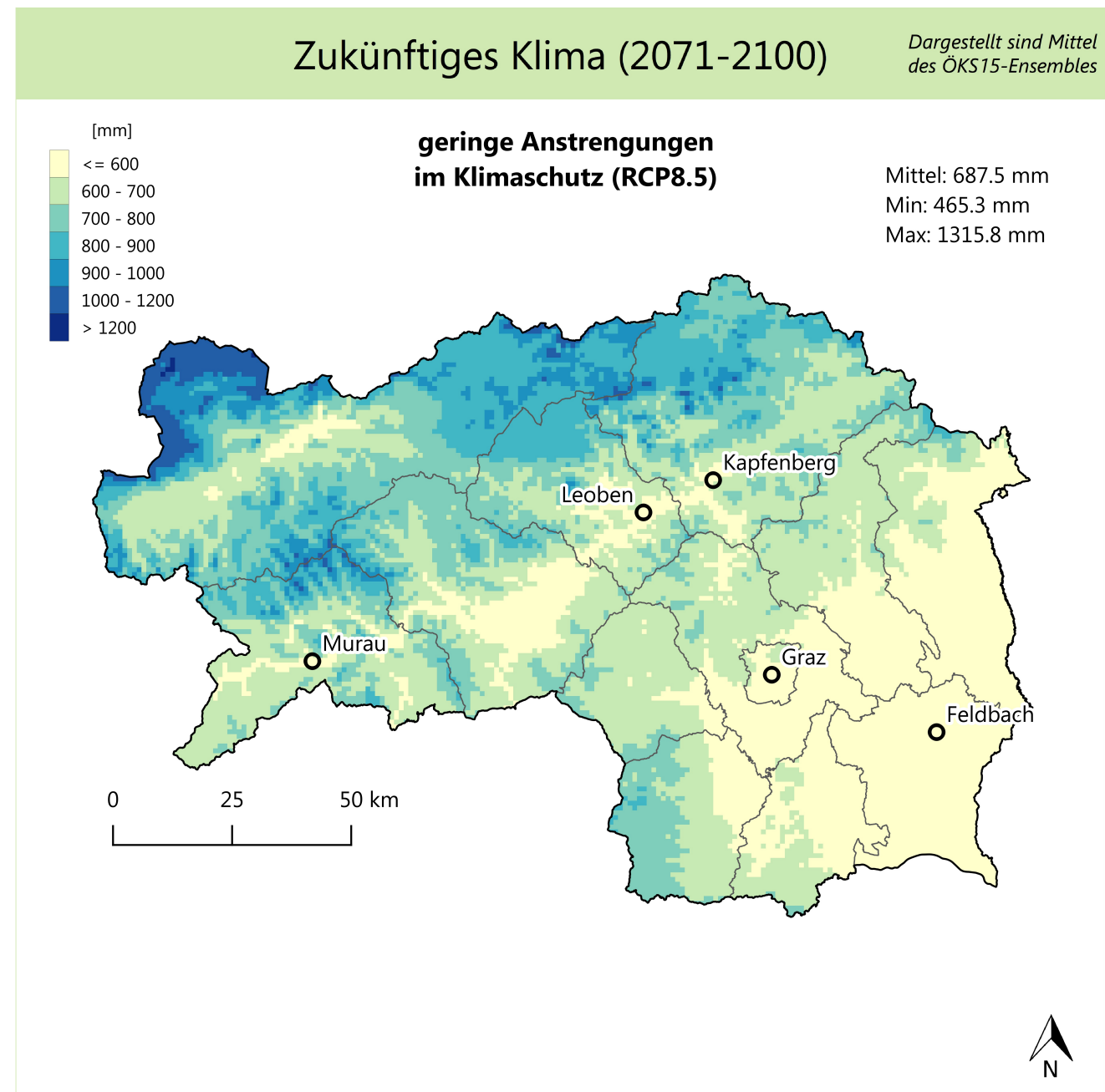
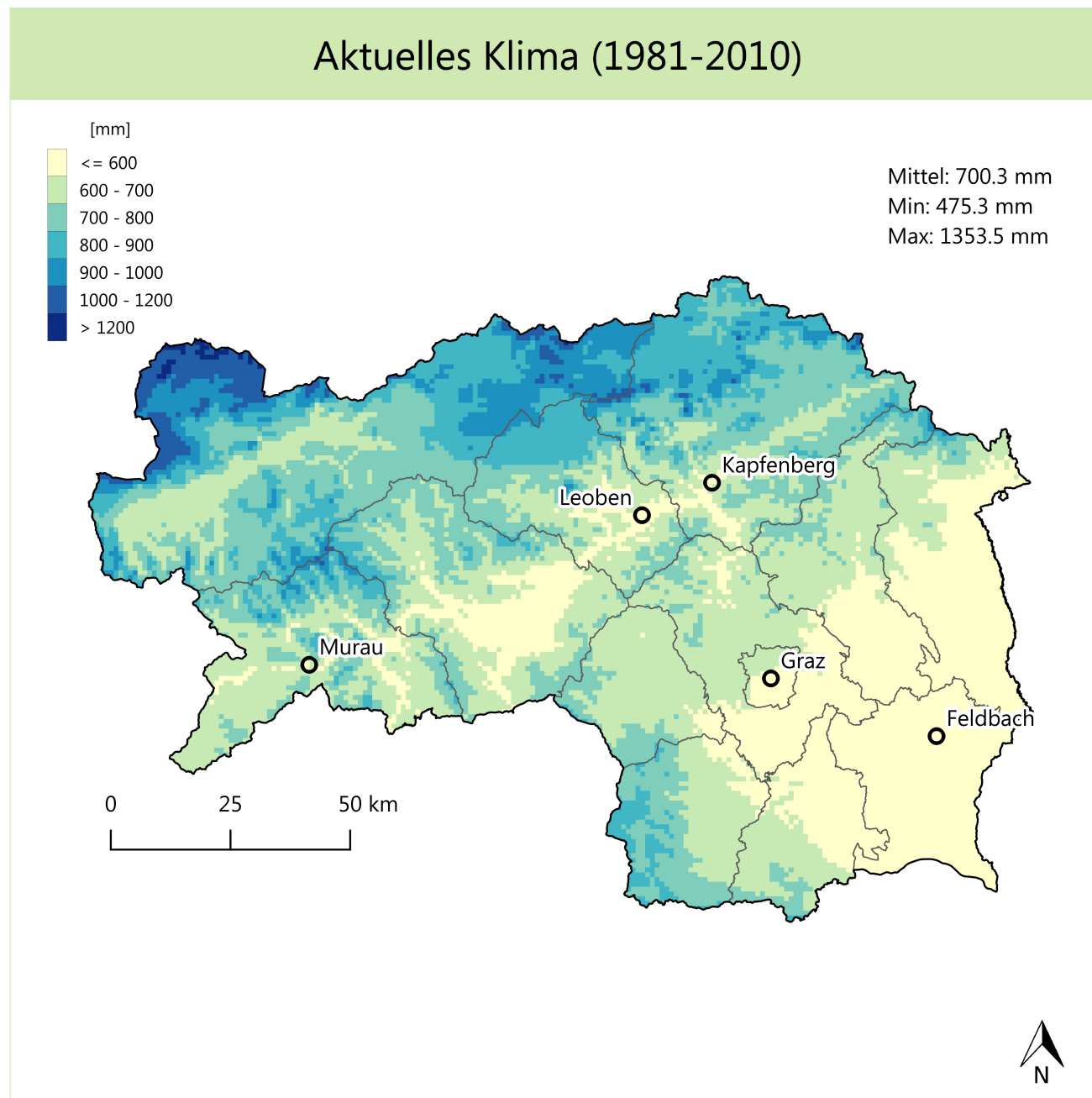


Beschreibung

Diese Karten zeigen die Niederschlagssummen im Sommerhalbjahr (April-September) in der Steiermark. Zu sehen ist jeweils das Mittel dieser Niederschlagssummen über die angegebene Periode.

Die linke Karte zeigt den Beobachtungszeitraum (aktuelles Klima), die rechte Karte das zukünftige Klima bei geringen Anstrengungen im Klimaschutz (RCP8.5).



Indikatorberechnung und GIS-Bearbeitung
Benedikt Becsi, Johannes Laimighofer
Universität für Bodenkultur Wien, Institut für Meteorologie
meteorologie@boku.ac.at

Datenquellen
Spartacus (ZAMG, Hiebl et al. 2015) | Gpard (ZAMG, Hofstätter et al. 2016)
ÖKS15 (Uni Graz, Wegener Center, Leuprecht et al. 2016)

Design
awdesign.at

Alle Daten und Informationen
sind unter
data.ccca.ac.at/climamap
frei verfügbar!

www.clima-map.com

Aktivitätsfelder

